



SERIE

V

CILINDRI TONDI IN ACCIAIO INOX
STAINLESS STEEL ROUND CYLINDERS

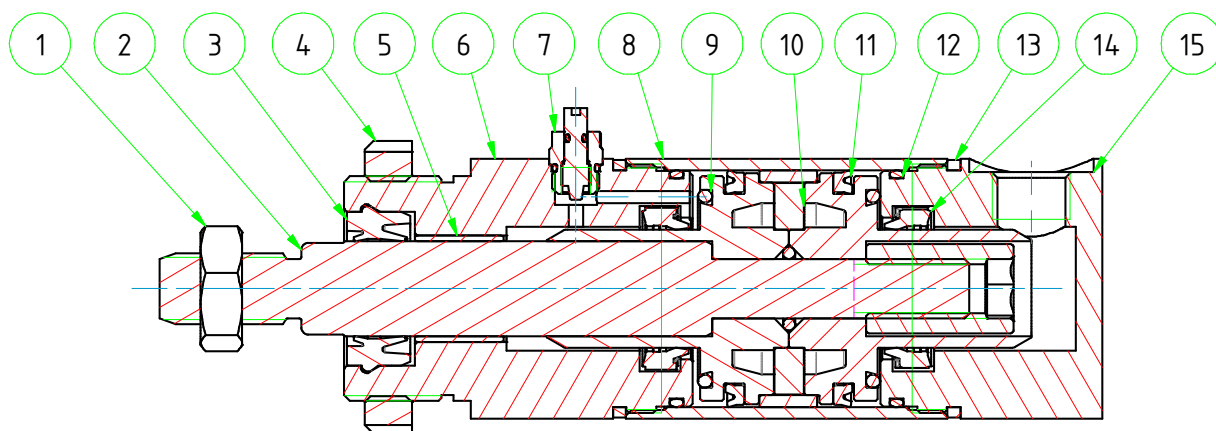

ARTEC[®]
PNEUMATIC COMPONENTS

CARATTERISTICHE TECNICHE - TECHNICAL CHARACTERISTICS

| | |
|---|--|
| Pressione di esercizio <i>Working pressure</i> | 1 ÷ 10 bar |
| Temperatura di esercizio <i>Working temperature</i> | 0 ÷ +80°C (-20°C con aria secca - <i>with dry air</i>) 0 ÷ +150°C (con guarnizioni per alte temperature - <i>with high temperature seals</i>) |
| Versioni - Versions | doppio effetto, stelo passante - <i>double acting, double rod</i> |
| Alesaggi - Bores | ∅ 32 - 40 - 50 - 63 |
| Corse - Strokes | vedere tabelle corse standard - <i>see standard stroke tables</i> |
| Fluido - Fluid | aria compressa filtrata, non lubrificata - <i>compressed filtered, non lubricated air</i> |

CARATTERISTICHE COSTRUTTIVE - CONSTRUCTIVE CHARACTERISTICS

| | | |
|-----|-------------------------------------|--|
| ① | Dado - Nut | acciaio inox AISI 304 - <i>AISI 304 stainless steel</i> |
| ② | Stelo - Rod | acciaio inox AISI 316 - <i>AISI 316 stainless steel</i> |
| ③ | Guarnizione stelo - Rod seal | poliuretano - <i>polyurethane</i> |
| ④ | Ghiera - Mounting Nut | acciaio inox AISI 304 - <i>AISI 304 stainless steel</i> |
| ⑤ ⑮ | Testate - Covers | acciaio inox AISI 316 - <i>AISI 316 stainless steel</i> |
| ⑥ | Boccola - Bush | acciaio inox AISI 316/PTFE- <i>AISI 316 stainless steel/PTFE</i> |
| ⑦ | Ammortizzo - Cushion | acciaio inox AISI 316 - <i>AISI 316 stainless steel</i> |
| ⑧ | Tube - Tube | acciaio inox AISI 316 - <i>AISI 316 stainless steel</i> |
| ⑨ | Paracolpo - Bumper | NBR |
| ⑩ | Magnete - Magnet | plastroferrite - <i>rubber magnet</i> |
| ⑪ ⑭ | Guarnizioni - Seals | poliuretano - <i>polyurethane</i> |
| ⑫ | Guarnizioni - Seals | NBR |
| ⑬ | Anelli - Rings | PTFE |
| | Snodo sferico - Ball joint | acciaio inox AISI 304/PTFE- <i>AISI 304 stainless steel/PTFE</i> |



CHIAVE DI CODIFICA

KEY CODE

| V | D | M | 0 | 3 | 2 | . | 0 | 5 | 0 | . | G | S | . | M |
|--|---|---|-----------------------------------|---|---|---|---|---|---|---|---|---|---|---|
| | | | ALESAGGIO - BORE (Ø) | | | CORSA - STROKE (mm) | | | OPZIONE - OPTION | | | | | |
| | | | 032-040-050-063 | | | vedere tabelle corse std see std stroke tables | | | T1 T.A. filettata - T.P. liscia F.H. screwed - R.H. smooth T3 T.A. liscia - T.P. maschio F.H. smooth - R.H. male T4 T.A. liscia - T.P. maschio snodata F.H. smooth - R.H. male+articulated head | | | | | |
| | | | VERSIONE - VERSION | | | | | | STELO - ROD | | | | | |
| | | | P stelo passante double rod | | | | | | M maschio - male | | | | | |
| | | | VERSIONE - VERSION | | | | | | GUARNIZIONI - SEALS | | | | | |
| | | | M magnetico magnetico | | | | | | GS guarnizioni standard standard seals | | | | | |
| | | | non magnetico non-magnetic | | | | | | VR guarnizione stelo per alte temperature high temperature rod seal | | | | | |
| | | | VERSIONE - VERSION | | | | | | VA tutte le guarnizioni per alte temperature all seals for high temperature | | | | | |
| | | | D doppio effetto double acting | | | | | | | | | | | |
| SERIE - SERIES | | | | | | | | | | | | | | |
| V tubo tondo INOX 316 avvitato screwed AISI 316 SS round tube | | | | | | | | | | | | | | |

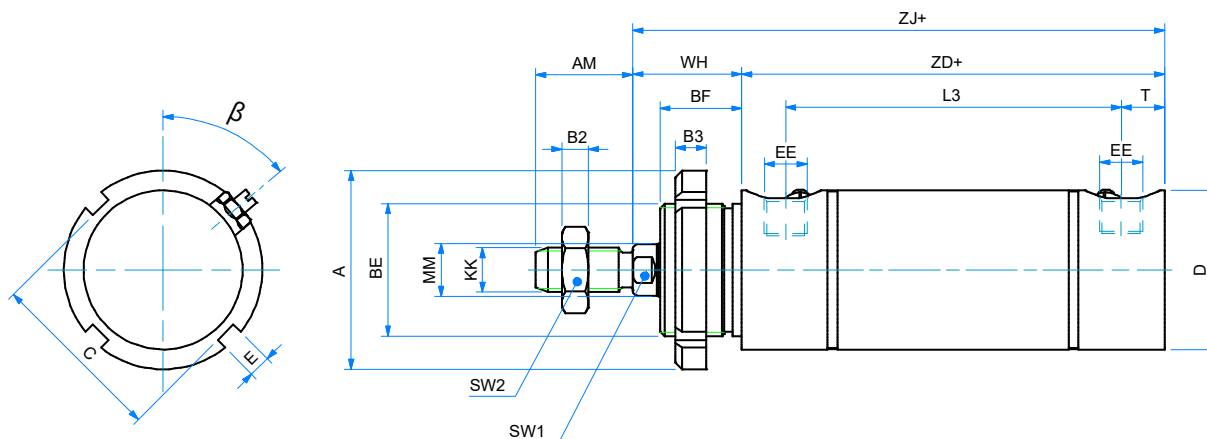
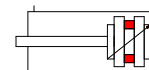
FORZE TEORICHE DI TRAZIONE (P=6bar)

THEORETICAL FORCES OF TRACTION (P=6bar)

| | | Ø | 32 | 40 | 50 | 63 |
|------|-------------------|-----|-----|-----|------|------|
| VDM | SPINTA THRUST | [N] | 432 | 660 | 1050 | 1680 |
| | TRAZIONE TRACTION | [N] | 472 | 570 | 888 | 1500 |
| VDMP | SPINTA THRUST | [N] | 472 | 570 | 888 | 1500 |
| | TRAZIONE TRACTION | [N] | 472 | 570 | 888 | 1500 |

SERIE

V

DOPPIO EFFETTO MAGNETICO
DOUBLE ACTING MAGNETIC


Note: dado stelo e ghiera compresi nella fornitura
 Note: rod nut and slotted nut included in the supply

DIMENSIONI - DIMENSIONS

| | 32 | 40 | 50 | 63 |
|------|-----------|-----------|-----------|-----------|
| ø A | 45 | 50 | 58 | 58 |
| AM | 22 | 24 | 32 | 32 |
| β | 50° | 50° | 50° | 50° |
| B2 | 6 | 7 | 8 | 8 |
| B3 | 7 | 8 | 9 | 9 |
| BE | M30x1,5 | M38x1,5 | M45x1,5 | M45x1,5 |
| BF | 18,5 | 21,5 | 27 | 27 |
| C | 40 | 46 | 52 | 52 |
| ø D | 36 | 44 | 54 | 67 |
| E | 5 | 5 | 6 | 6 |
| EE | G 1/8" | G 1/4" | G 1/4" | G 3/8" |
| KK | M10x1,25 | M12x1,25 | M16x1,5 | M16x1,5 |
| L3 | 77 | 83 | 82 | 96 |
| ø MM | 12 | 16 | 20 | 20 |
| SW1 | 10 | 13 | 17 | 17 |
| SW2 | 17 | 19 | 24 | 24 |
| T | 9,5 | 12 | 12,5 | 13,5 |
| WH | 26 | 30 | 37 | 37 |
| ZD+ | 96 | 107 | 107 | 123 |
| ZJ+ | 120 | 135 | 143 | 158 |

+ = lunghezza corsa - stroke length

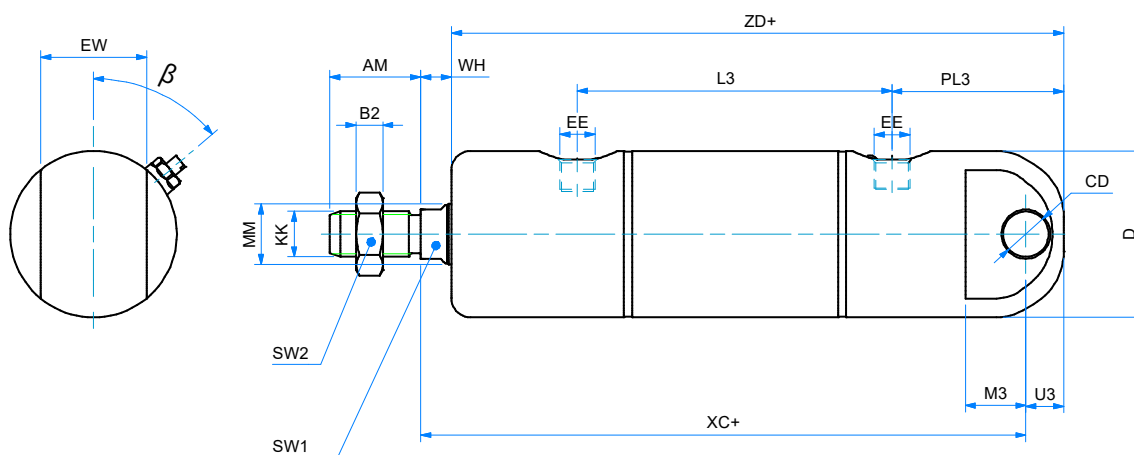
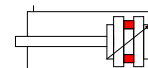
ø CORSE STANDARD - STANDARD STROKES

032 25 - 50 - 80 - 100 - 125 - 160 - 200 - 250 - 320 - 400 - 500

040 25 - 50 - 80 - 100 - 125 - 160 - 200 - 250 - 320 - 400 - 500

050 25 - 50 - 80 - 100 - 125 - 160 - 200 - 250 - 320 - 400 - 500

063 25 - 50 - 80 - 100 - 125 - 160 - 200 - 250 - 320 - 400 - 500

DOPPIO EFFETTO MAGNETICO
VDM-T3
DOUBLE ACTING MAGNETIC


Note: dado stelo compreso nella fornitura
 Note: rod nut included in the supply

DIMENSIONI - DIMENSIONS

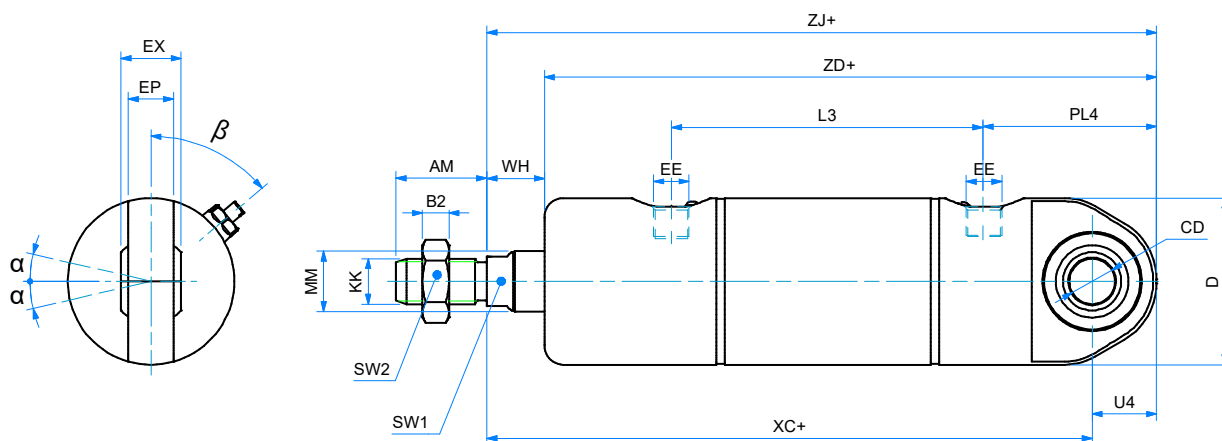
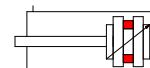
| | 32 | 40 | 50 | 63 |
|-------------|-----------|-----------|-----------|-----------|
| AM | 22 | 24 | 32 | 32 |
| β | 50° | 50° | 50° | 50° |
| B2 | 6 | 7 | 8 | 8 |
| ø CD | 10 | 12 | 12 | 16 |
| ø D | 36 | 44 | 54 | 67 |
| EE | G 1/8" | G 1/4" | G 1/4" | G 3/8" |
| EW | 26 | 28 | 32 | 40 |
| KK | M10x1,25 | M12x1,25 | M16x1,5 | M16x1,5 |
| L3 | 77 | 83 | 82 | 96 |
| M3 | 13 | 16 | 16,5 | 21 |
| ø MM | 12 | 16 | 20 | 20 |
| PL3 | 36,5 | 45,5 | 53 | 58,5 |
| SW1 | 10 | 13 | 17 | 17 |
| SW2 | 17 | 19 | 24 | 24 |
| U3 | 10 | 10 | 12 | 12 |
| WH | 11 | 8 | 8 | 8 |
| XC+ | 142 | 160 | 170 | 190 |
| ZD+ | 141 | 162 | 175 | 195 |

+ = lunghezza corsa - stroke length

ø CORSE STANDARD - STANDARD STROKES

| | |
|------------|--|
| 032 | 25 - 50 - 80 - 100 - 125 - 160 - 200 - 250 - 320 - 400 - 500 |
| 040 | 25 - 50 - 80 - 100 - 125 - 160 - 200 - 250 - 320 - 400 - 500 |
| 050 | 25 - 50 - 80 - 100 - 125 - 160 - 200 - 250 - 320 - 400 - 500 |
| 063 | 25 - 50 - 80 - 100 - 125 - 160 - 200 - 250 - 320 - 400 - 500 |

 SERIE

DOPPIO EFFETTO MAGNETICO
DOUBLE ACTING MAGNETIC


Note: dado stelo e ghiera compresi nella fornitura
 Note: rod nut and slotted nut included in the supply

DIMENSIONI - DIMENSIONS

| | 32 | 40 | 50 | 63 |
|------------------|-----------|-----------|-----------|-----------|
| α | 13° | 13° | 15° | 15° |
| AM | 22 | 24 | 32 | 32 |
| β | 50° | 50° | 50° | 50° |
| B2 | 6 | 7 | 8 | 8 |
| \varnothing CD | 40 | 46 | 52 | 52 |
| \varnothing D | 36 | 44 | 54 | 67 |
| EE | G 1/8" | G 1/4" | G 1/4" | G 3/8" |
| EP | 10,5 | 12 | 15 | 15 |
| EX | 14 | 16 | 21 | 21 |
| KK | M10x1,25 | M12x1,25 | M16x1,5 | M16x1,5 |
| L3 | 77 | 83 | 82 | 96 |
| M4 | 13 | 16 | 20 | 21 |
| \varnothing MM | 12 | 16 | 20 | 20 |
| PL4 | 36,5 | 45,5 | 53 | 58 |
| SW1 | 10 | 13 | 17 | 17 |
| SW2 | 17 | 19 | 24 | 24 |
| U4 | 15 | 17 | 20 | 22 |
| WH | 26 | 30 | 37 | 37 |
| XC+ | 142 | 160 | 170 | 190 |
| ZD+ | 141 | 162 | 175 | 195 |

+ = lunghezza corsa - stroke length

 \varnothing CORSE STANDARD - STANDARD STROKES

032 25 - 50 - 80 - 100 - 125 - 160 - 200 - 250 - 320 - 400 - 500

040 25 - 50 - 80 - 100 - 125 - 160 - 200 - 250 - 320 - 400 - 500

050 25 - 50 - 80 - 100 - 125 - 160 - 200 - 250 - 320 - 400 - 500

063 25 - 50 - 80 - 100 - 125 - 160 - 200 - 250 - 320 - 400 - 500